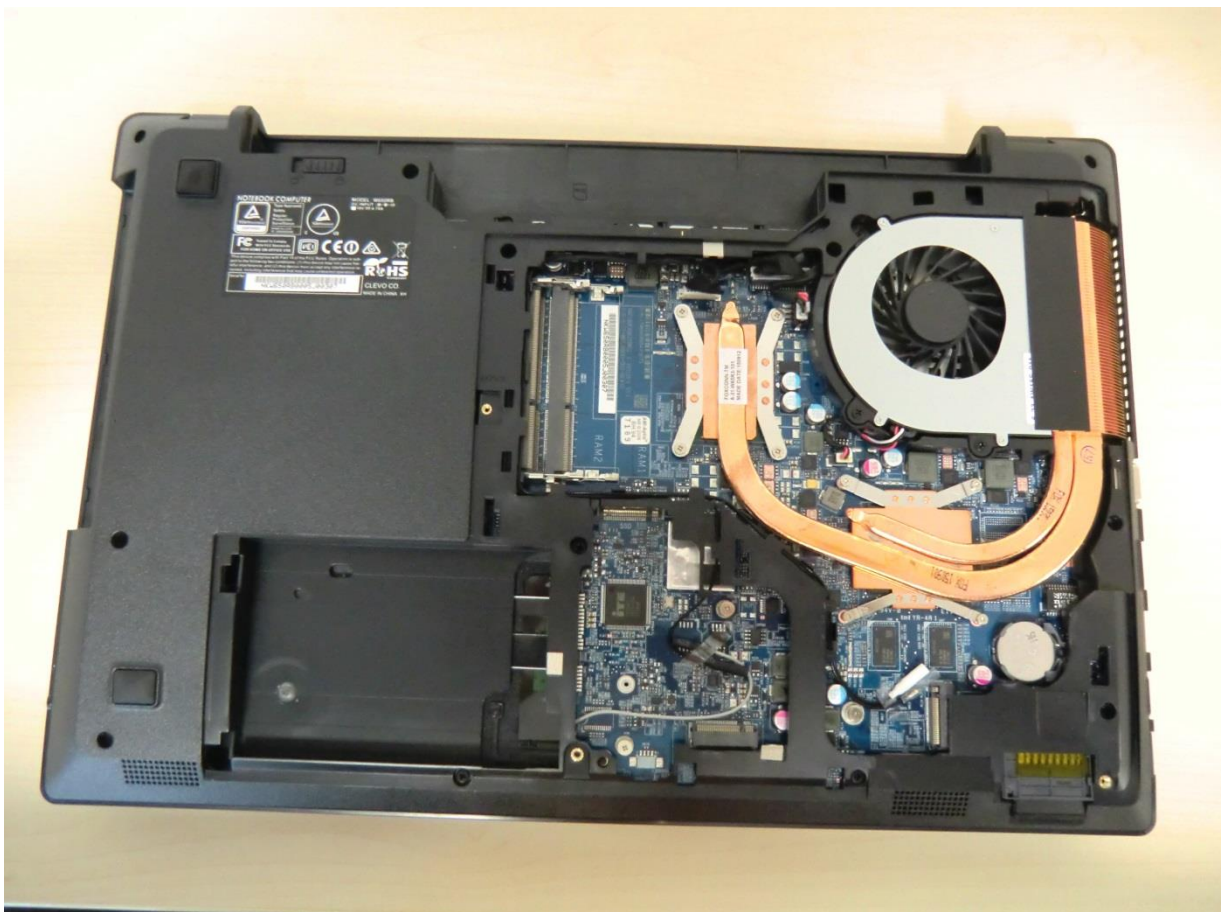
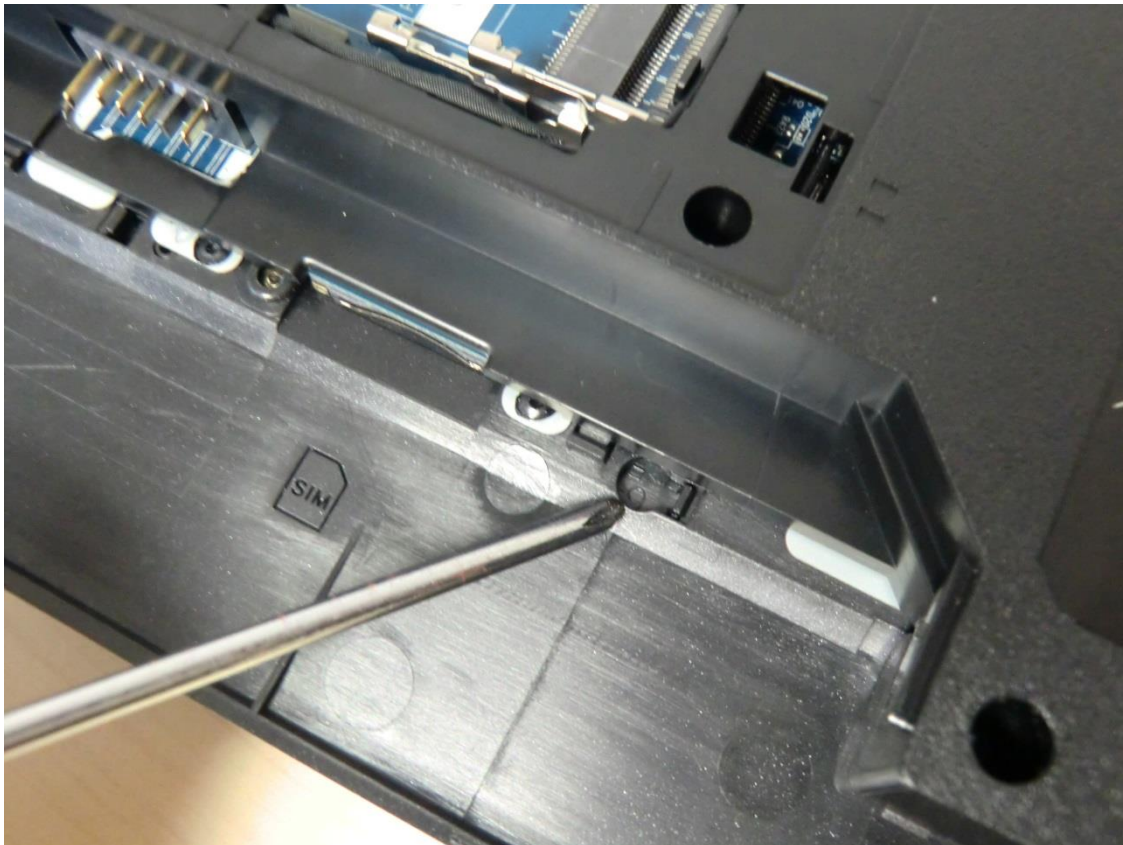


## Tastaturausbau beim One K56-6D

Zunächst müssen die Schrauben gelöst werden damit die Serviceklappe entfernt werden kann.



Um die Tastatur nun lösen zu können muss die kleine Leiste oberhalb der Tastatur entfernt werden. Hier muss man in dem Akkuschacht die Leiste vorsichtig herausdrücken:



Nun kann man diese von der anderen Seite vorsichtig lösen



Darunter befinden sich dann die Schrauben der Tastatur:



Wenn die Schrauben gelöst sind kann die Tastatur abgenommen werden.  
Bitte hierbei an die Kabel denken, die noch von Tastatur zum Mainboard führen.