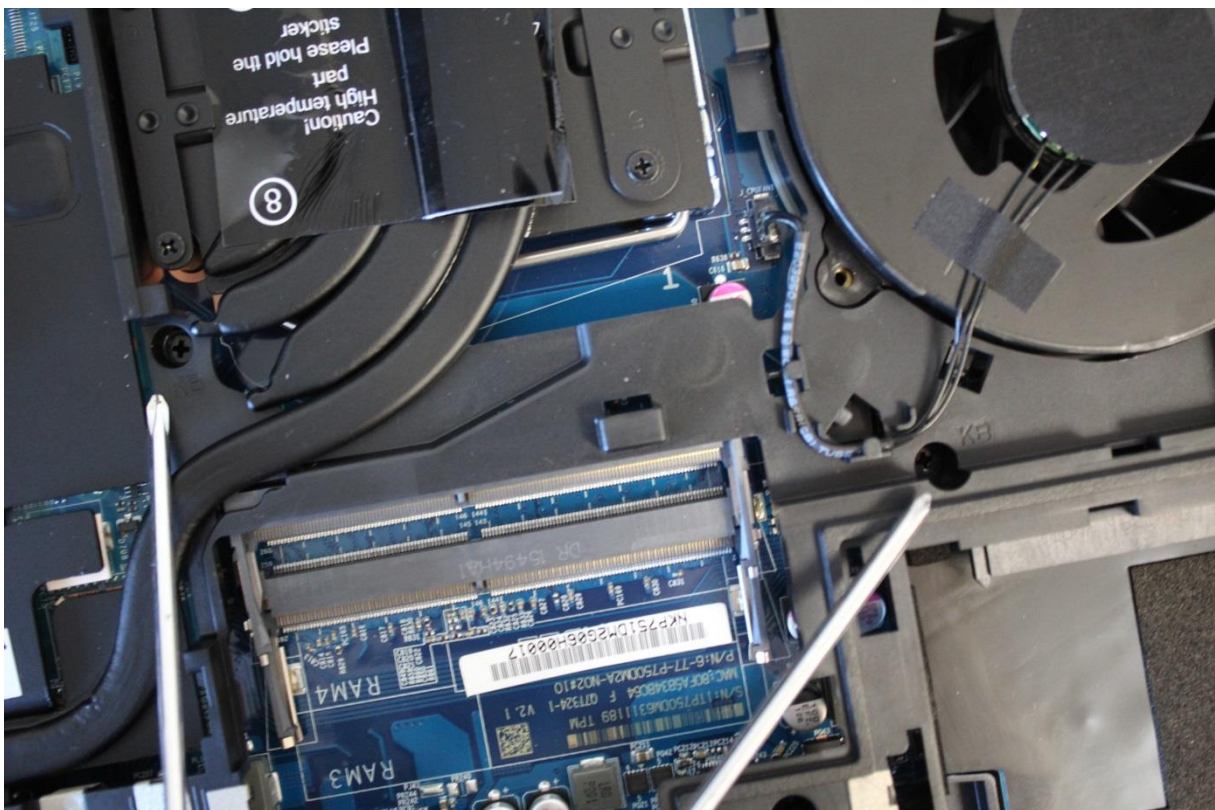


Tastaturausbau beim One K56-7N

Zunächst muss der Akku entnommen und dann die Serviceklappe entfernt werden



Folgende Schrauben müssen nun gelöst werden (an beiden steht die Beschriftung KB):



Nun kann man das Notebook vorsichtig umdrehen.

Die Tastatur ist jetzt noch relativ fest im Gehäuse. Um diese zu lösen muss man nun an der oberen Kante kleine Rastnasen mit einem Cutter oder einem Schraubenzieher lösen.

Zur Veranschaulichung hier ein Foto wie diese Stellen aussehen:



Sind diese gelöst kann die Tastatur nach unten weggeklappt werden, bitte hierbei an die Kabel denken, die noch von Tastatur zum Mainboard führen.

