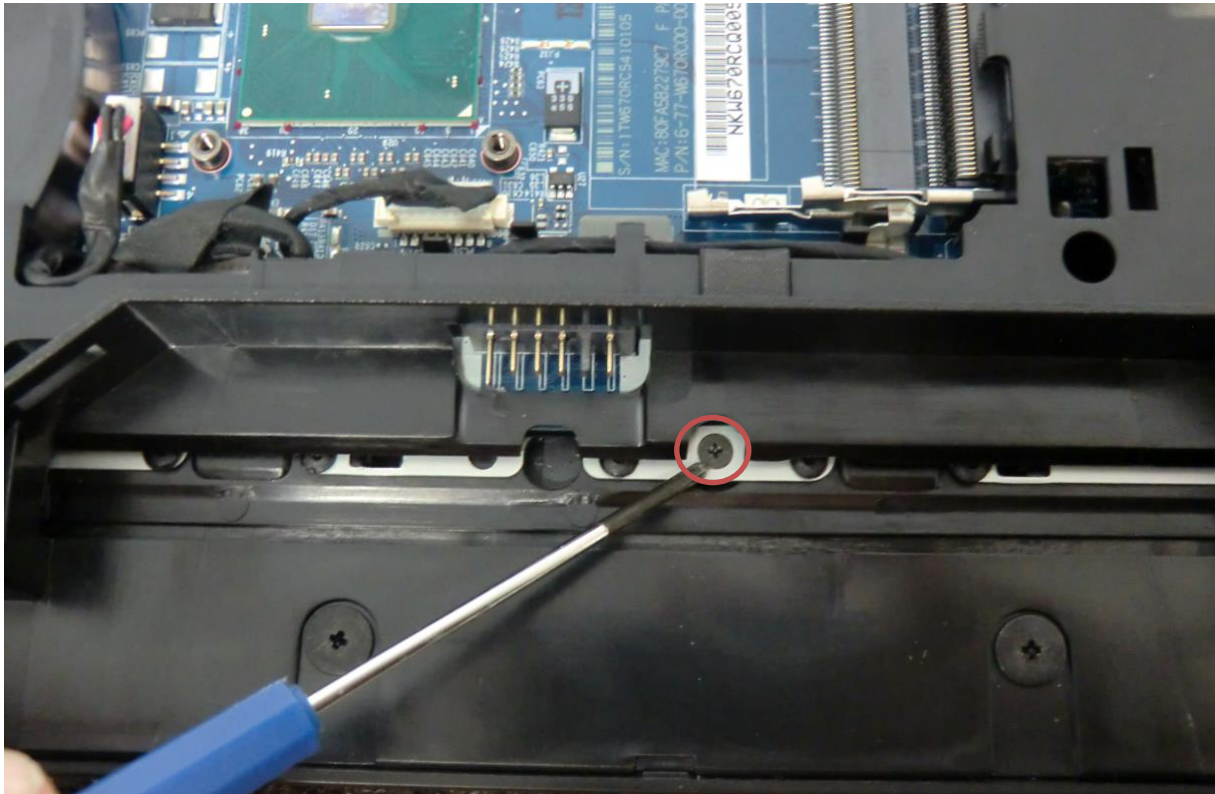


Tastaturausbau beim One K73-6F

Zunächst müssen die beiden Schrauben gelöst werden um die Serviceklappe entfernen zu können.



Unter dem Akku befindet sich eine Befestigungsschraube für die Tasturabdeckung.
Diese Schraube bitte lösen.



Nachdem lösen der Schraube kann man vorsichtig mit dem Schraubenzieher an der gekennzeichneten Stelle in die Öffnungen hineindrücken um die Leiste zu lösen.



Das Gerät kann nun gedreht und die Abdeckung angehoben werden.



Unter der Abdeckung befinden sich die gekennzeichneten Schrauben für die Tastatur.



Nach dem lösen aller Schrauben kann die Tastatur rausgehoben werden
Bitte hierbei an die Kabel denken, die noch von Tastatur zum Mainboard führen.

