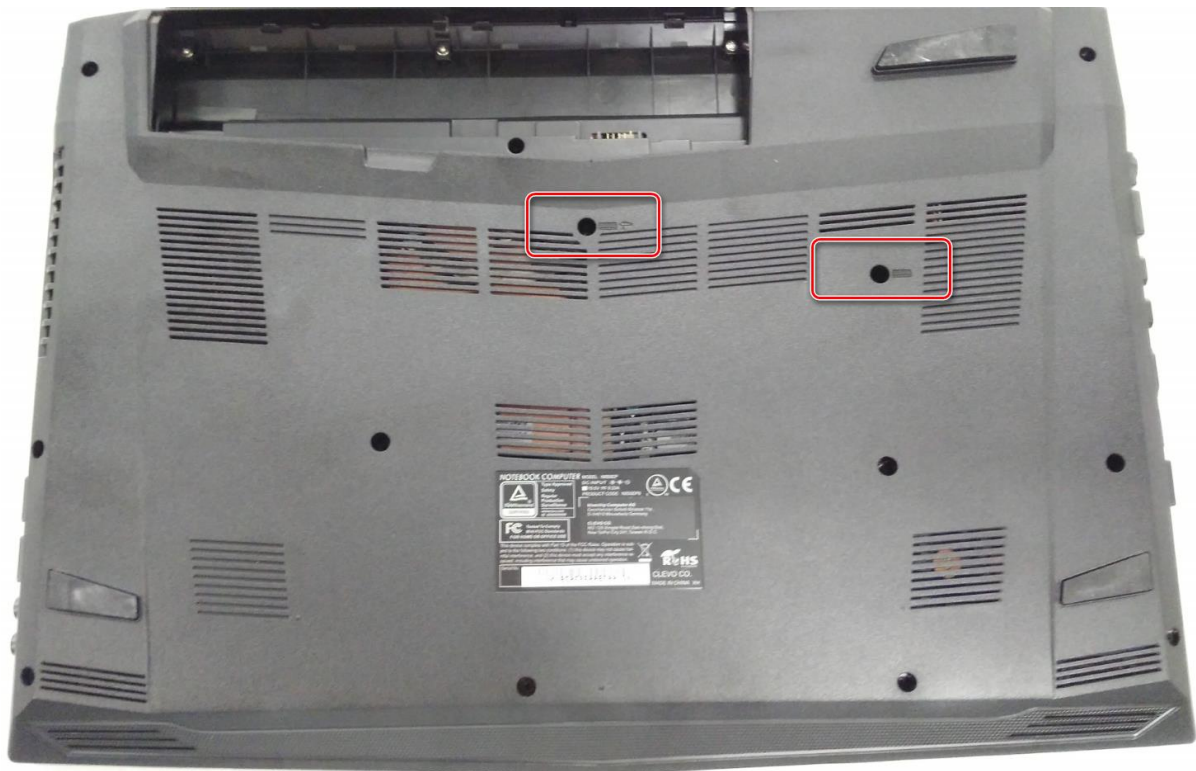
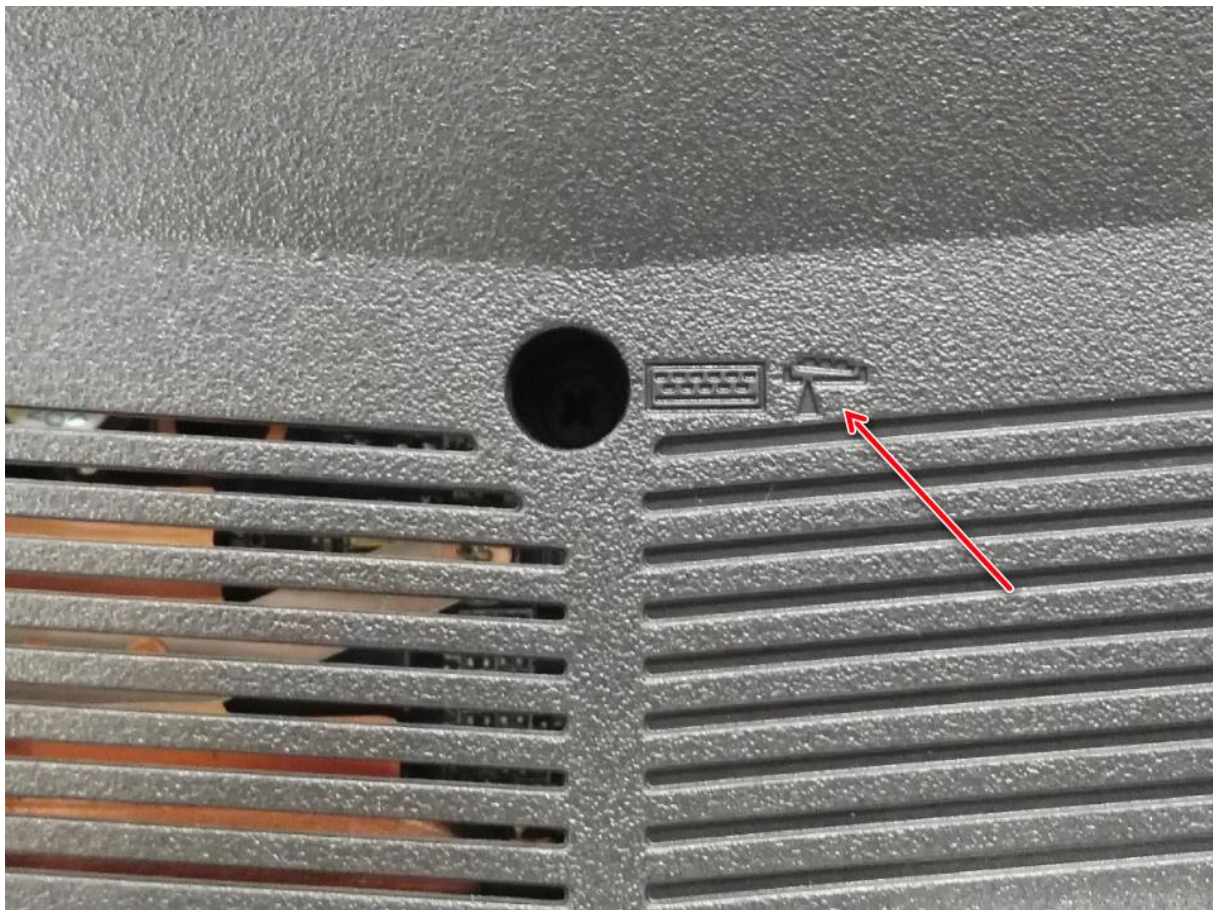


Tastaturausbau beim One K56-80 (Clevo N850EP6)

Folgende Schrauben auf der Unterseite des Notebooks müssen gelöst werden.



Eines dieser beiden Schraubenlöcher weist folgende Markierung auf:



Nach dem Entfernen beider Schrauben muss an dieser Stelle die Tastatur mit einem Schraubenzieher vorsichtig aus der Halterung heraus geschoben werden.

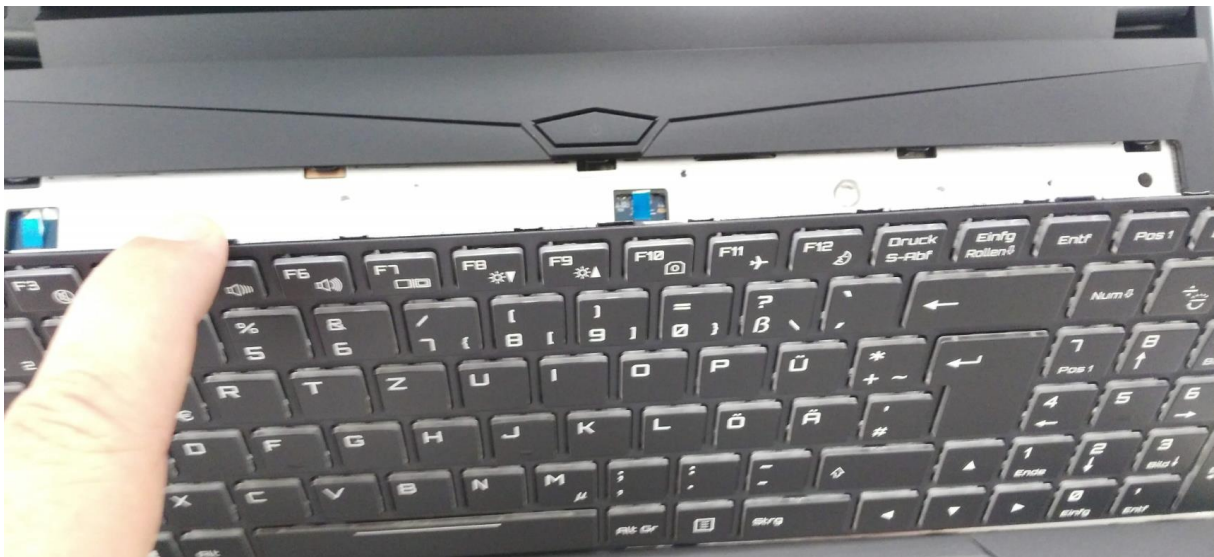
Hierzu bitte zunächst das Notebook aufklappen, andernfalls kann man das Display von innen beschädigen. Es empfiehlt sich das Display in einem 90° Winkel aufzuklappen. Nun bitte das Notebook auf die Seite stellen.

Jetzt kann man die Tastatur mit einem Schraubenzieher vorsichtig heraus drücken.



Auf der anderen Seite des Notebooks sieht man nun, dass sich die Tastatur ganz leicht wölbt. Mit der anderen Hand greift man nun vorsichtig unter die Wölbung (oberhalb der Tastatur) und klappt diese nach unten auf.

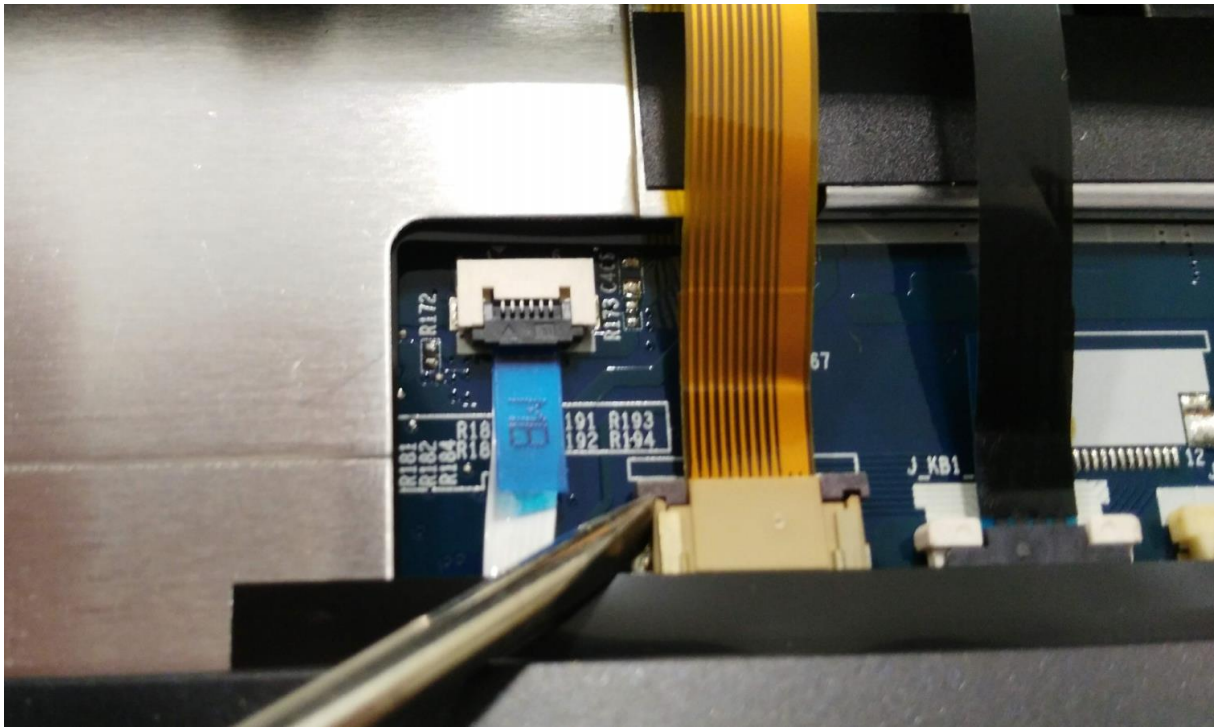




ACHTUNG: Die Tastatur ist mit 3 Kabel am Mainboard befestigt, bitte daran denken diese vor dem Abnehmen der Tastatur noch zu lösen.

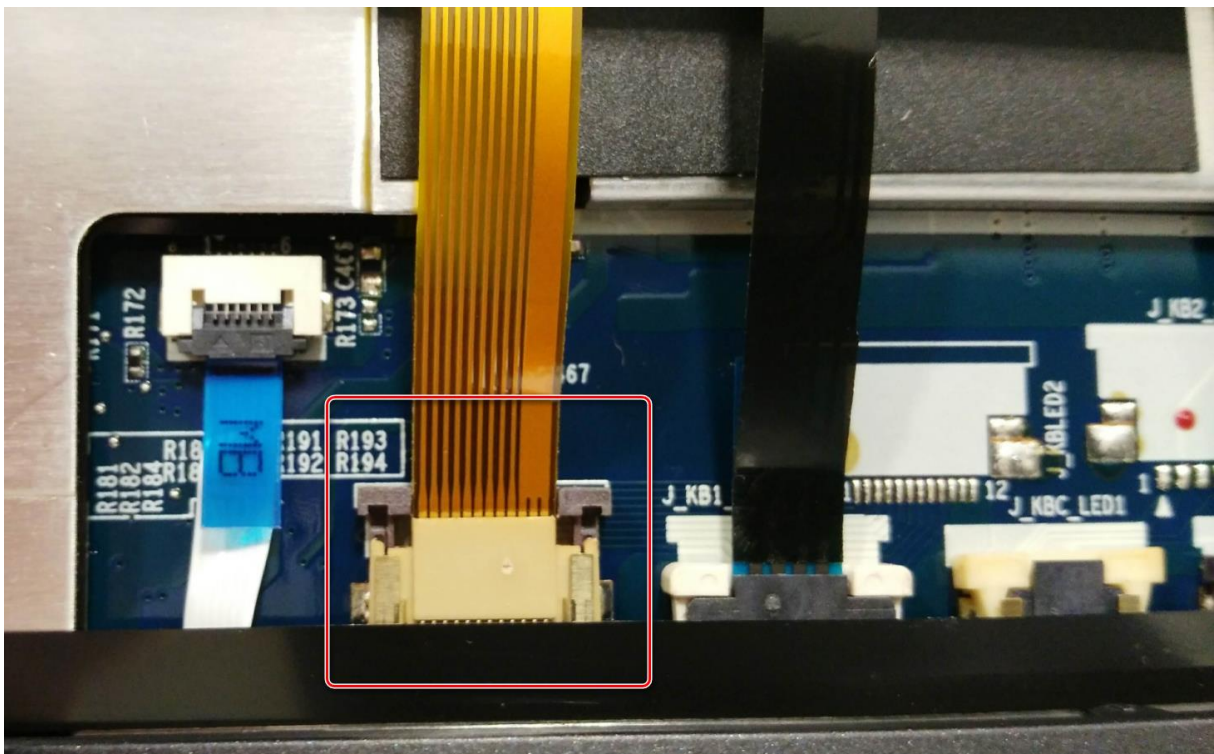


Die Kabel löst man wie folgt. Zunächst die Tastatur mit den Tasten nach oben auf das Notebook legen und ein Stück hochschieben, sodass man die Stecker der Kabelverbindungen sehen kann.

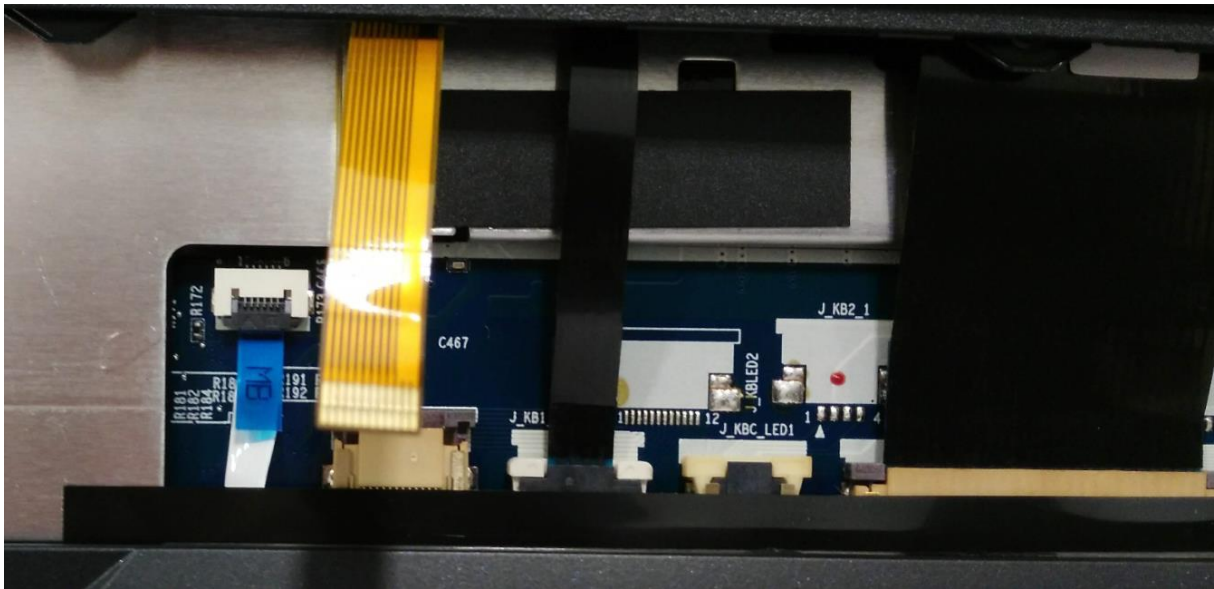


Nun die Plastiknasen rechts und links (am besten gleichzeitig) neben den Kabeln mit einem Schraubenzieher vorsichtig hoch schieben um die Verbindung zu öffnen.

Der markierte Stecker ist geöffnet, die anderen daneben sind noch geschlossen.



Dieses Kabel kann nun vorsichtig herausgezogen werden.



Diese Verfahrensweise nun bitte auf alle Kabel anwenden.

Beim Einbau der Tastatur bitte die Kabel gerade und bis zur Markierung einsetzen.