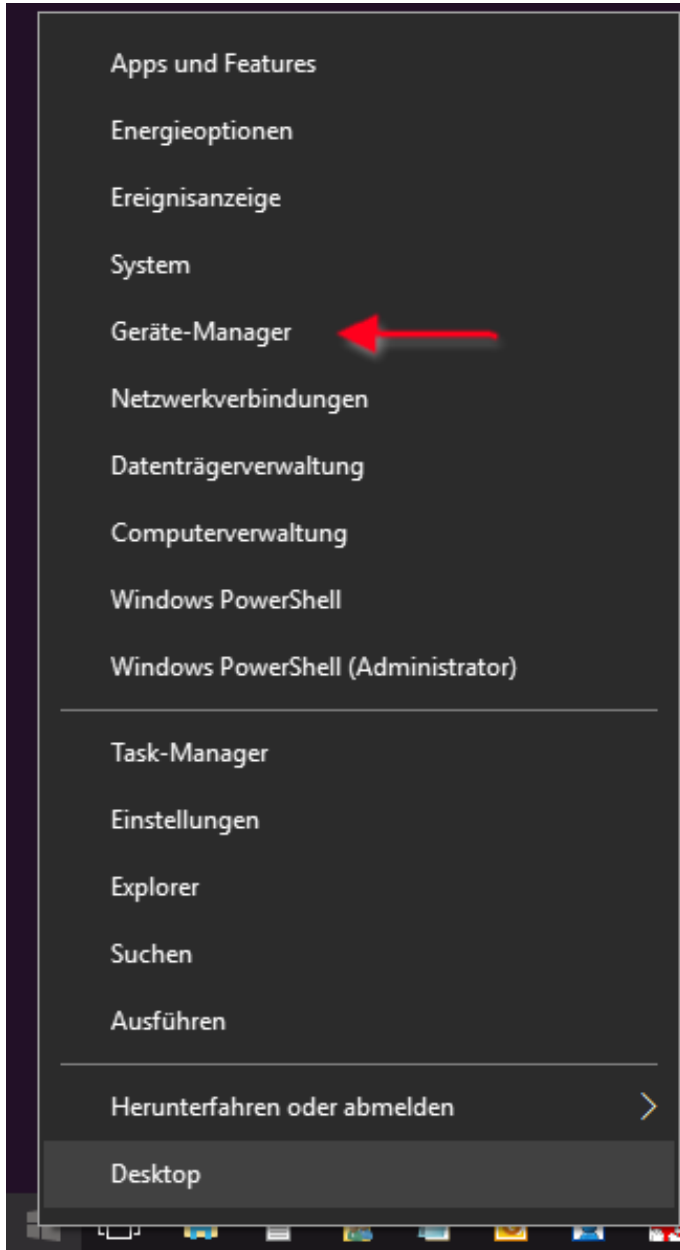


Downloadarchiv

Wie finde ich den richtigen Treiber?

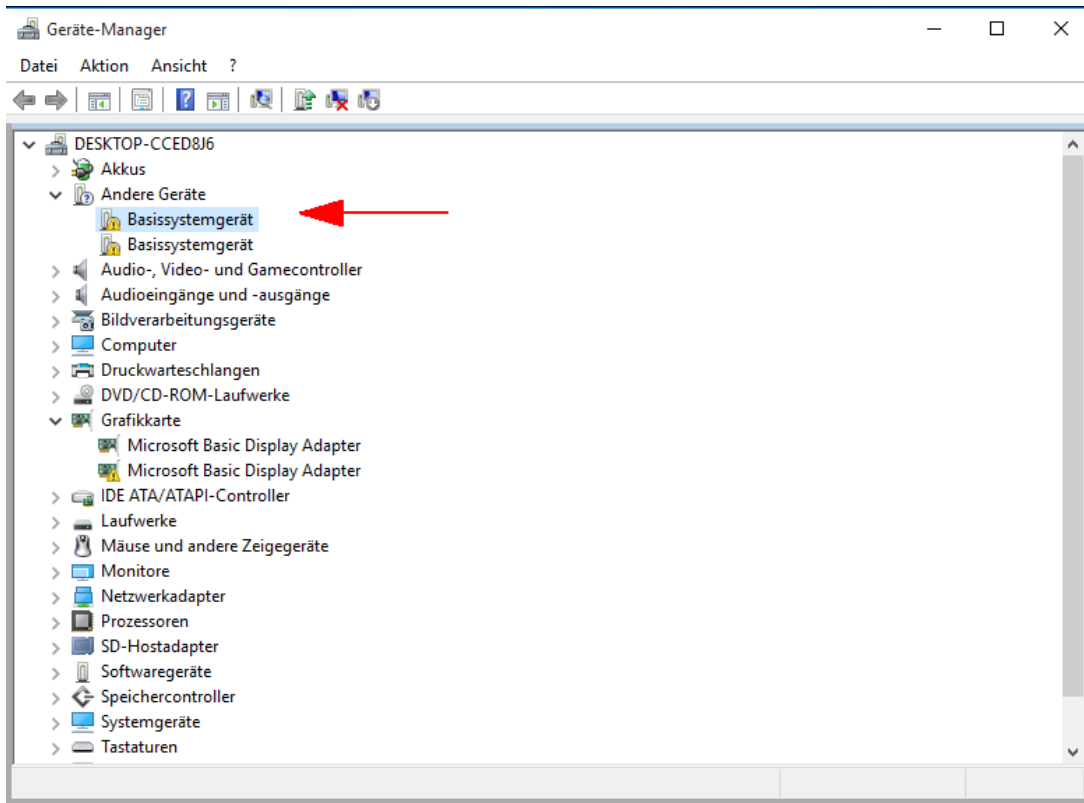
Wie kann ich herausfinden ob ein Treiber fehlt?

Ob ein Treiber fehlt, kann einfach im Gerätemanager nachgesehen werden. Unter Windows 10 lässt sich der Gertemanager direkt mit einem Klick der rechten Maustaste auf dem Windowssymbol unten links aufrufen:



Fehlen Treiber, sehen Sie "unbekannte Geräte" im Gerätemanager die mit einem kleinen gelben Warndreieck gekennzeichnet sind.

Downloadarchiv



Um jetzt die richtigen Treiber zu installieren gibt es mehrere Möglichkeiten, die wir in den nächsten Abschnitten durchgehen.

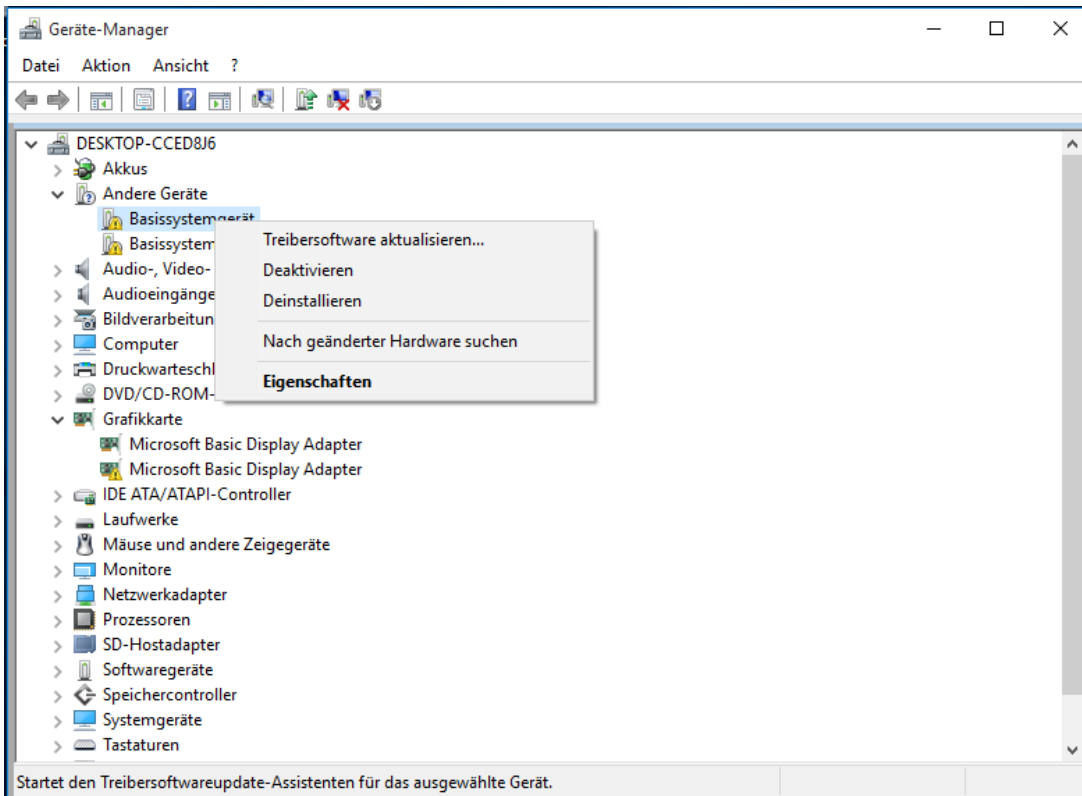
- [Treiber von Windows installieren lassen](#)
- [Treiber von DVD/CDs installieren](#)
- [Treiber ohne ein CD/DVD Laufwerk installieren](#)

Treiber von Windows installieren lassen

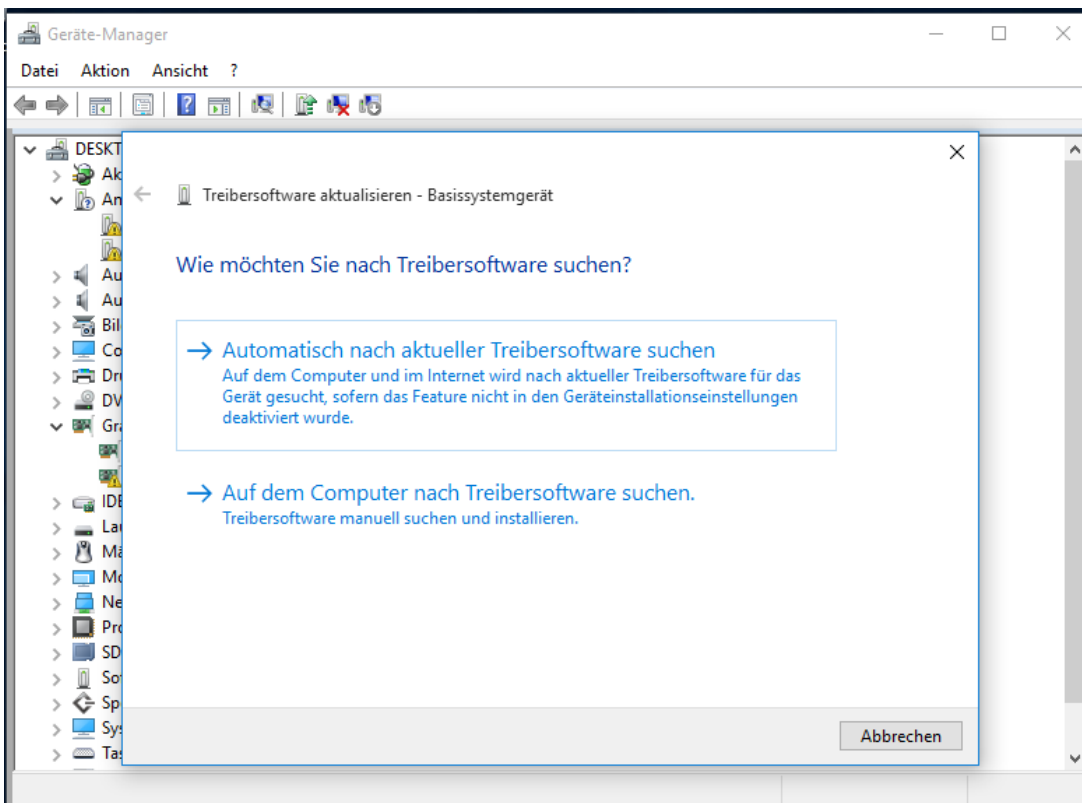
Das Microsoft Windows Betriebssystem bringt von Haus aus bereits eine große Auswahl an Treiber mit, die sich direkt über den Gerätemanager herunterladen und installieren lassen.

Hierfür einfach mit der rechten Maustaste auf das Geräte klicken und in dem Auswahlmenu "Treiber aktualisieren" auswählen.

Downloadarchiv

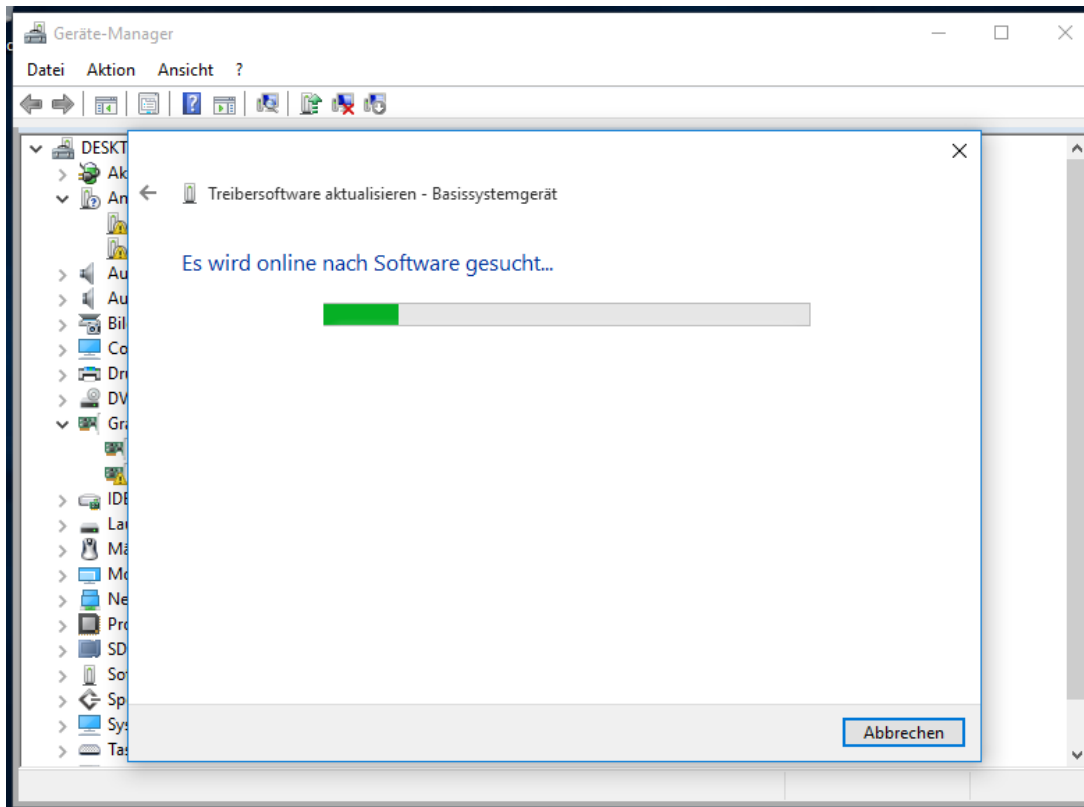


In dem nächsten Fenster "Automatisch nach aktueller Treibersoftware suchen" anklicken:



Windows sucht nun in seinen Datenbanken nach dem richtigen Treiber und sollte einer gefunden werden, installiert diesen dann auch sogleich.

Downloadarchiv



Treiber von DVD/CDs installieren

Bei unseren PCs und Notebooks legen wir immer die Treiber CD/DVDs der einzelnen Bauteile bei, sofern dieser von dem jeweiligen Hersteller mitgeliefert wird. Bei einem PC System finden Sie in den meisten Fällen einen Datenträger mit Treiber und Programme vom Mainboard und einer CD/DVD der Grafikkarte. Wenn zusätzliche Erweiterungen konfiguriert wurden, Soundkarte, WLAN Karte usw. liegen hierfür ebenfalls Treiber CDs bei. Bei unseren ONE Notebooks liegt meist nur eine DVD mit den Treibern bei.

Zum Installieren brauchen Sie nur die Treiber CD/DVD in das Laufwerk legen und öffnen.

Häufig wird schon durch die Autostartfunktion ein Fenster geöffnet, in dem Sie auswählen können welche Treiber installiert werden sollen.

Ohne ein Auswahlfenster müssen Sie auf der CD/DVD den Treiberordner, zum Beispiel "VGA", öffnen und die darin enthaltene "setup.exe" mit einem Doppelklick ausführen.

Treiber ohne ein CD/DVD Laufwerk installieren

Haben Sie die Treiber CD/DVDs nicht mehr zur Hand oder ist kein Laufwerk vorhanden, können alle Treiber auch aus dem Internet heruntergeladen und beispielsweise auf eine USB Stick gespeichert werden.

in unserem Servicebereich unter [Download](#) oder auf den Seiten der jeweiligen Hersteller finden Sie die Treiber zum Download.

Nach dem herunterladen eines Treiber muss dieser häufig erst entpackt werden damit die "setup.exe" ausgeführt werden kann.

Downloadarchiv

Um den richtigen Treiber für ein bestimmtes Gerät suchen zu können, muss zuerst herausgefunden werden, welche Bezeichnung das Gerät hat.

Wie Sie sich die Bezeichnung anzeigen lassen können wird [hier](#) nochmal ausführlicher erklärt.

Den Gerätenamen können Sie nun oben in das Suchfeld eingeben und sich die Treiber in unserem Downloadarchiv anzeigen lassen.

Sollten Sie in unserem Archiv nicht fündig werden, finden Sie die Treiber auch auf jeweiligen Herstellerseiten.

Eindeutige ID: #1448

Verfasser: Thomas Berends

Letzte Änderung: 2017-11-22 16:48